

СПЕЦИФИКАЦИЯ ДЕТАЛЕЙ

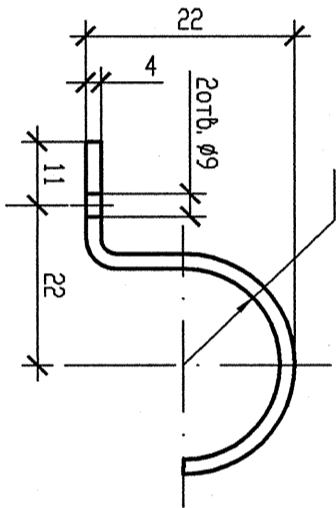
Поз.	Обозначение	Наименование	Ком.	Материал	Масса, кг		Приме- чение
					ед.	общ.	
1	ГОСТ 8509-93	Уголок 50х50х5 l=150	1	Ст3сп ГОСТ 535-2005	0,566	0,566	
2	ГОСТ 7798-70	Болт М8х30 5, 6	4	35 ГОСТ 1759, 0-87	0,017	0,068	
3	ГОСТ 5915-70	Гайка М8, 8	8	35 ГОСТ 1759, 0-87	0,005	0,040	
4	По настоящему чертёжу	Полухомут	2	Б-ПН-4 ГОСТ19904-90 Ст3сп ГОСТ 16523-97	0,085	0,170	
5	По настоящему чертёжу	Прокладка	2	Б-ПН-2 ГОСТ19903-74 ОЖ18Н10Т ГОСТ 5382-75	0,028	0,056	
6	ГОСТ 8509-93	Уголок 35х35х4 l=250	1	Ст3сп ГОСТ 535-2005	0,525	0,525	См. п. 6
7	ГОСТ 11371-78	Шайба 8	4	Ст3сп5 ГОСТ 18123-82	0,002	0,008	
8	По чертёжу РЗ. 01510. 9. 0. 21	ГОСТ 19903-74 Мст Б-ПН-6х300х300	1	С245 ГОСТ 27772-88	4,240	4,240	
9	По чертёжу РЗ. 01510. 9. 0. 21	ГОСТ 28778-90 Болт БСР 12х110 УЗ	4	Сборный	0,140	0,560	
	ГОСТ 2246-70	Проболока		СВ-04Х19Н1М3		—	
	ГОСТ 9467-75	Электроды		УОНИИ-13/45		—	
Итого:					6,233		

АРХИВНЫЙ  
ЭКЗЕМПЛЯР

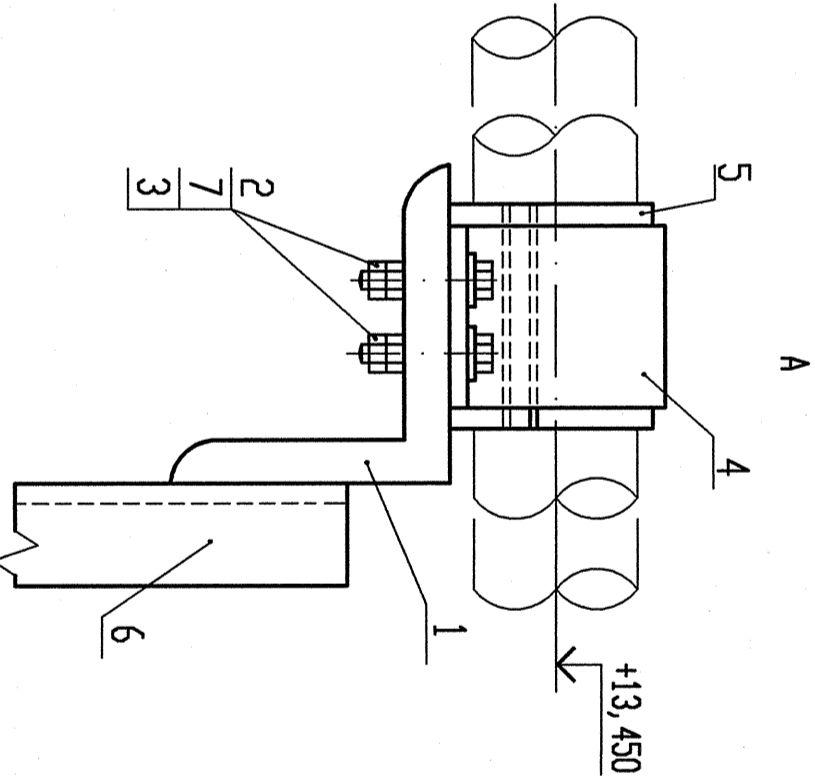
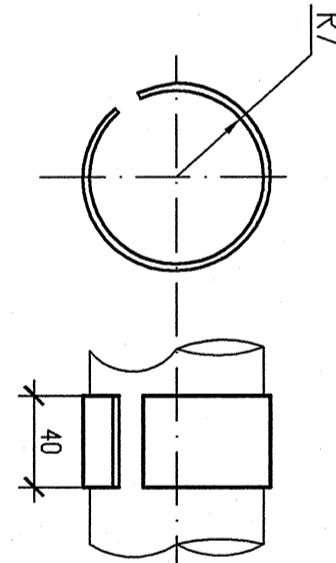
Инб. N подл. РЗ. 07545. 1. 0. 13  
Лист 12

Изм	N уч.	Лист	N докум	Подп.	Дата	Р0. ТУ42. 3012. 013. 02. 00. 008 РОСТОВСКАЯ АЭС БЛОК 3		
Инженер эк.	Понфилова		С.А.А. 03.0					
Проб. вел. инж	Исаева		С.А.А. 03.0					
Н. контр.	Красноярдов		С.А.А. 03.10					
						Спецкорпус (Реконструкция в осях 27'-31) Трубопроводы отбора проб с блоков системы С80-5		
						Опора скользящая направляющая 8		
						Стальная	Лист	Листов
						Р		1
						ОАО "НИАЗГТ" 2013		

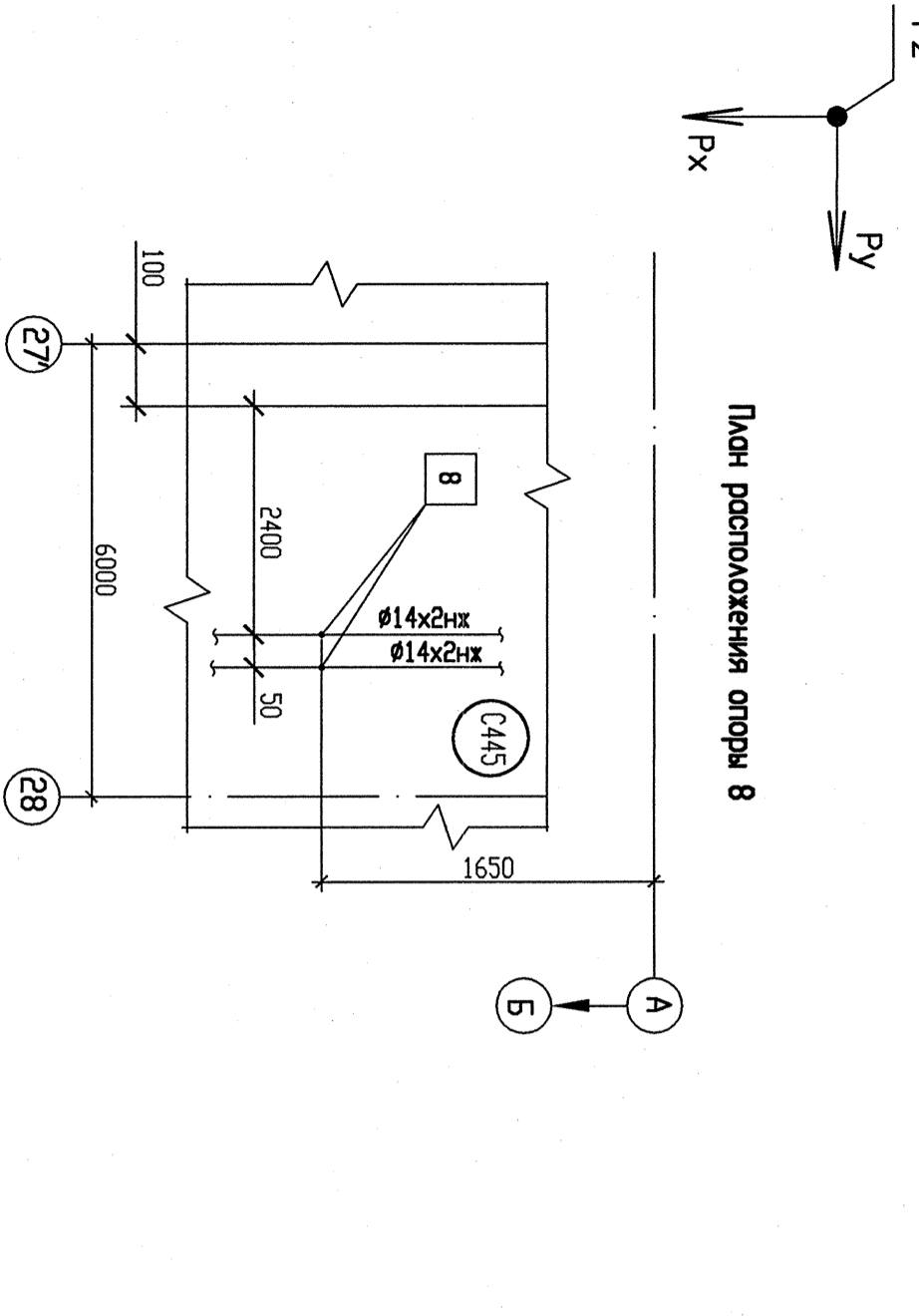
Деталь поз. 4 (Lp=75)



Деталь поз. 5 (Lp=45)



План расположения опоры 8



Инб. N подл.	Подп. и дата	Взам. инб. N
РЗ. 07545. 1. 0. 13	С.А.А. 03.11	